

The logo features the letters 'SLM' in a large, white, rounded, handwritten-style font. Below 'SLM', the word 'CyberSec' is written in a smaller, white, clean sans-serif font. The entire logo is centered on an orange background that has a subtle pattern of thin white lines connecting small dots, resembling a network or molecular structure.

# SLM

CyberSec

## Las empresas que no cuentan con el servicio tecnológico de Seguridad de la Información usualmente se encuentran con estos 4 problemas:

1

Los están atacando y no lo saben, en cualquier momento serán afectados de alguna forma.

(en 2019 hubo > 9 MM de ciberataques en empresas de latinoamérica, en la pandemia se incrementó la cifra).

2

¡No se entiende lo que hay en riesgo!  
Alto total de la operación por no tener la información y los sistemas funcionando.

(a nivel global el costo para las empresas por ataques cibernéticos > \$1 billion USD).

3

No es posible responder ante las amenazas más comunes  
**Pishing, Scam, Ransomware y Robo de Información.**

(más de un 90% del total de las empresas han sido vulneradas por al menos uno de estos motivos).

4

El equipo de trabajo constantemente **pierde las claves de acceso** o las mismas **no cumplen** con los requisitos mínimos de seguridad.

(cultura empresarial vulnerable, proveedores ineficientes en materia de seguridad y poco acompañamiento).



## **SLM CyberSec**

La solución **TOTAL** para la prevención y acción en materia de seguridad de la información empresarial.



**SLM CyberSec**, es un conjunto de soluciones especializadas para la seguridad de la información que están pensadas para abarcar un amplio rango de necesidades dentro de una organización de cualquier tamaño.

**Confidencialidad**  
**Disponibilidad**  
**Integridad**

**- ISO 27001 -**

# Algunos de los diferenciadores

versus otras soluciones de seguridad de la información empresarial son:

1

## Solución TOTAL

Abarcamos todo el espectro de soluciones desde ingeniería social hasta soluciones predictivas en perímetros de seguridad complejos

2

## Omnisciencia

Tenemos un conocimiento amplio, detallado y especializado, en la nube, desarrollo de software, drivers, kernel, hacking, protocolos, redes y últimas tendencias (AI, IoT, blockchain...).

3

## Beyond Layers

Nuestro portafolio de productos y servicios en ciberseguridad cubre todas las capas existentes incluyendo ingeniería inversa y depuración.

4

## Requisitos Mínimos

No se necesita ser o tener expertos en el equipo del cliente para recibir nuestra asesoría y beneficios.

“Si estás conectado, estás en riesgo”

5

## Atención EXTREMA

- Soporte 7x24x365 vía Instant messaging, correo o llamada.
- < 5 min primer contacto.
- Expertos técnicos certificados en ITIL, SCRUM y ciberseguridad.



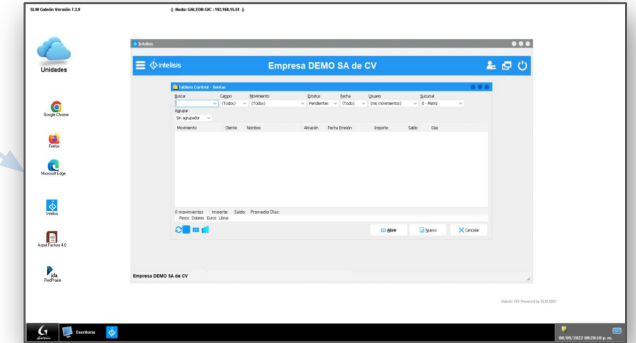
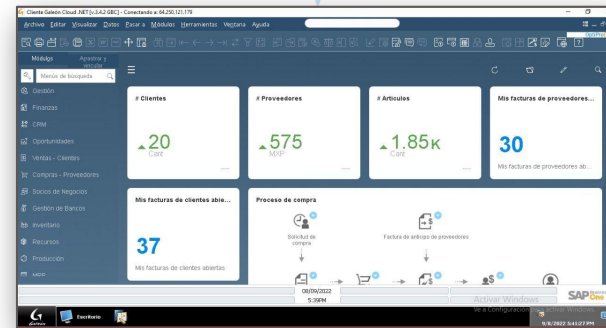
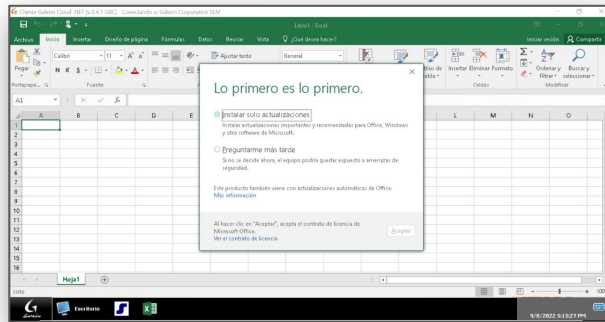
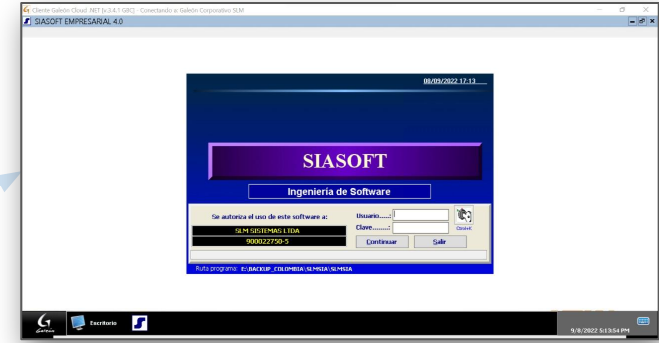
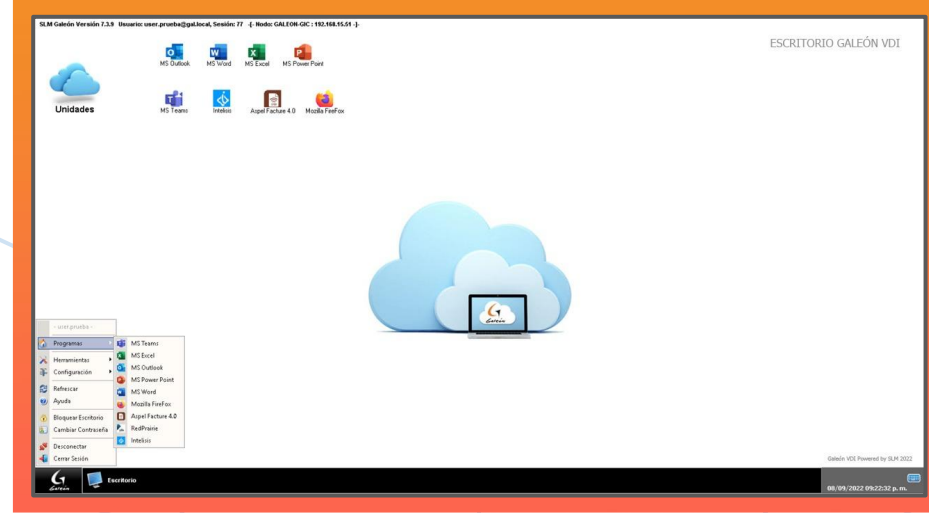
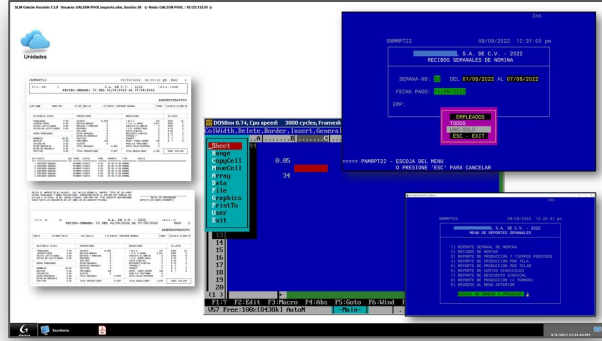


Los servicios de **Seguridad de la Información** traen beneficios que pocas empresas aprovechan.

ES UN BUEN MOMENTO PARA TI,  
**¡SOMOS LOS MEJORES!**

“La seguridad no es un producto o proyecto,  
es un proceso continuo”.

# Ejemplos de casos



## Algunos Clientes



PuntoGo

Similtech®



**Profit Plus**



Universidad  
**Externado**  
de Colombia

SLM



## Próximos pasos...

1

Sesión de presentación de requerimientos puntuales o globales de parte del equipo o departamentos de la empresa

2

Envío de documento con listado de necesidades de parte del cliente (opcional)

3

Sesión de revisión de propuesta, ajustes funcionales y presupuestales (aprox 1 hr)



**Inicio del proyecto**







- **MÉXICO:** +52 (55) 4162 3285 / +52 (55) 4162 3286
- **COLOMBIA:** +57 (601) 355 76 77 / +57 (601) 264 09 30
- **VENEZUELA:** +58 (212) 720 43 98
- **USA:** info@slm.cloud
- **GUATEMALA:** info@slm.cloud

**www.slm.cloud**

**info@slm.cloud**

**SLM**

The image features a solid orange background. In the center, the letters 'SLM' are written in a large, white, stylized, handwritten-style font. Behind the text and across the entire background is a faint, light-orange network diagram consisting of several circles of varying sizes connected by thin lines, suggesting a global or interconnected theme.

# SLM

¡Lo hacemos posible!